



楽デイサービスの考え

楽デイサービスは、民家改修型小規模通所介護サービスです。家庭的な雰囲気の中で、「利用者本位」「自立支援」「利用者による選択(自己決定)」を目標にサービスを提供させて頂いております。

各種運動メニューやレクリエーション活動を通じて体力の維持向上を目指し、一日でも長く在宅で自立した生活を続けられるよう支援いたします。

外に出る機会が減少する中で、デイサービスを利用する事で外出の機会を持ち、他のご利用者様やスタッフと接することで気分転換を図るという面で心身共に大きな意義があります。

また、デイサービスをご利用いただく事で、ご家族の皆様方がご自身の時間を有意義に過ごしていただき、身体的・精神的負担の軽減を図っていただく、という役割も担っています。

また地域・福祉の向上に寄与する考えとして支え合う、地域づくりに貢献致します。



介護保険指定番号：2570600631

通所介護事業所 楽

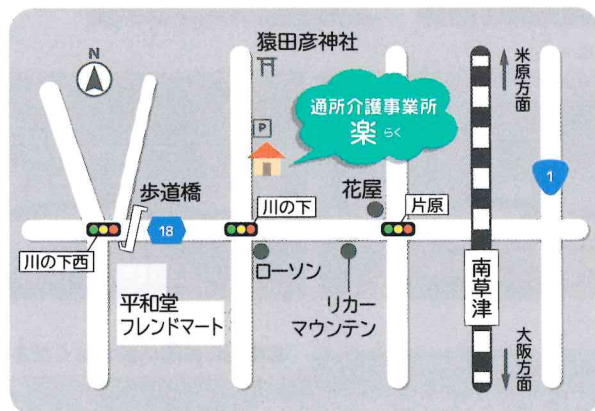
住 所 〒525-0055 草津市野路町 645-2

提供時間 9:10 ~ 16:20

休 日 日曜日、お盆・年末年始別途休み
GW (5/3.4.5)
夏季休暇 (8/14.15.16)
年末年始休暇 (12/29 ~ 1/3)

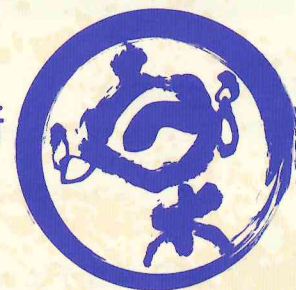
 077-563-2515

 077-563-2382



通所介護事業所

らく



1日のスケジュール



送迎開始

ご自宅までお迎えに参ります。
車椅子の方はリフト車にて
参りますのでご安心下さい。



来所・健康チェック

バイタルチェックと健康状態
の確認を、デイサービス利用
日ごとに行います。



朝の体操 / 個別機能訓練

朝の体操を行います。音楽体操・脳トレ体操
(シナプソロジー)、下肢機能低下予防の体操、
ストレッチ、ラジオ体操などを行います。



入浴・個々の活動

入浴をご希望の方は、順にご入浴頂きます。入浴の無い
方は、個々にあった活動の提案をさせていただきます。



嚥下体操・昼食

食事前に嚥下体操を行います。その方に合った食形態に
変更してお出しします。



口腔ケア(指導・評価)・休憩

食後の口腔ケアをして頂いたあと、自由な時間をゆっくり
過ごしていただけます。



自由時間・活動時間

身体を使う活動、自己作品に取り組まれるなど、ご自身
に合ったやり方で、機能維持向上を目指します。季節や
天候によっては散歩や外出します。



おやつ・お帰りの準備・送迎

利用者様と一緒に菓子作りをする日もあります。ご利用
時間に合わせて、ご自宅まで安全にお送りいたします。



1

食事へのこだわり



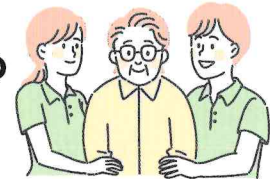
2

創意工夫と行動への こだわり



3

認知症への こだわり



4

その裏にある思いへの こだわり



5

困っていることへの こだわり



浴室(リフトも付いています)



ダイニング



お気軽にお問い合わせください

1日体験実施中

※ご昼食代をご準備下さい